


**Bauleitplanung der Stadt Homberg (Ohm);
hier: Änderung der Satzung Sudetenstraße / Im Wingenhain**

Die Stadtverordnetenversammlung hat in ihrer Sitzung am 16.07.2014 beschlossen, den Geltungsbereich der Satzung "Sudetenstraße / Im Wingenhain", bekanntgemacht und rechtskräftig seit dem 08.01.1993, zu ändern und den Bereich bis auf 3,00 m an die Grundstücksgrenze in südöstlicher Richtung zu erweitern.

Homberg (Ohm), 30.07.2014

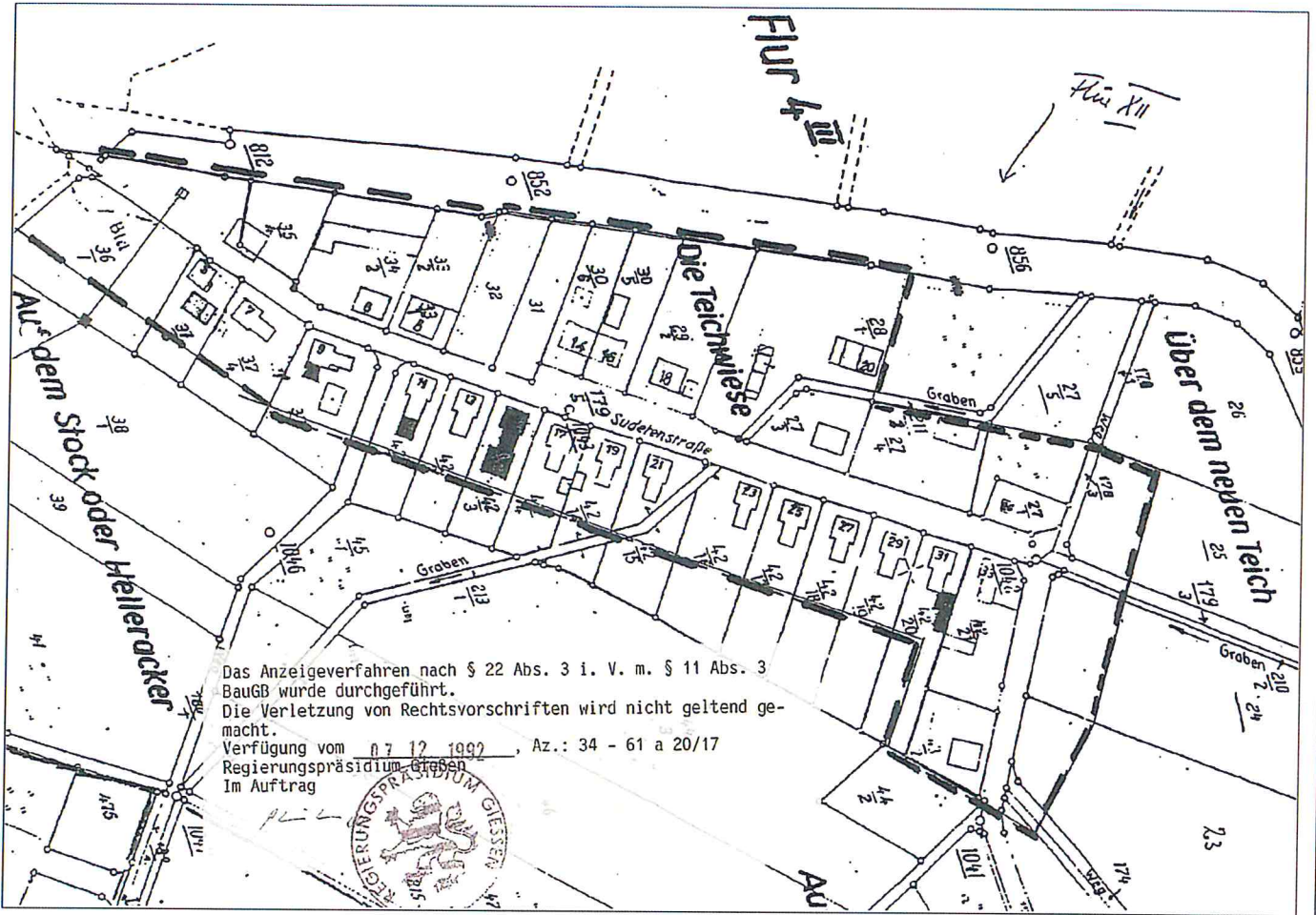
Der Magistrat der
Stadt Homberg (Ohm)

Prof. Béla Dören


(Bürgermeister)

Anlage: Planzeichnung

Satzung "Sudetenstraße / Im Wingenhain"
bekanntgemacht und rechtskräftig seit dem 08.01.1993



Satzung "Sudetenstraße / Im Wingenhain"
Änderung 2014

