

Teilregionalplan Energie Mittelhessen 2016

Informationsveranstaltung Windkraft
am 1. Februar 2018 in Deckenbach, Homberg (Ohm)



Copyright: H. D. Kuhl

Claudia Bröcker
Regierungspräsidium Gießen – Dezernat 31 Regionalplanung, Bauleitplanung



Teilregionalplan Energie Mittelhessen Vorgaben/ Rahmenbedingungen

- **Abschließende Steuerung der Windenergienutzung durch die Regionalplanung (Teilregionalplan Energie)**
- **Vorranggebiete mit Ausschlusswirkung für den übrigen Raum**
- **Größenordnung von 2 % der Landes- bzw. Regionsfläche für die Windenergienutzung**
- **Schlüssiges Planungskonzept**



Raumordnerische Kriterien für die WE-Planung (a)

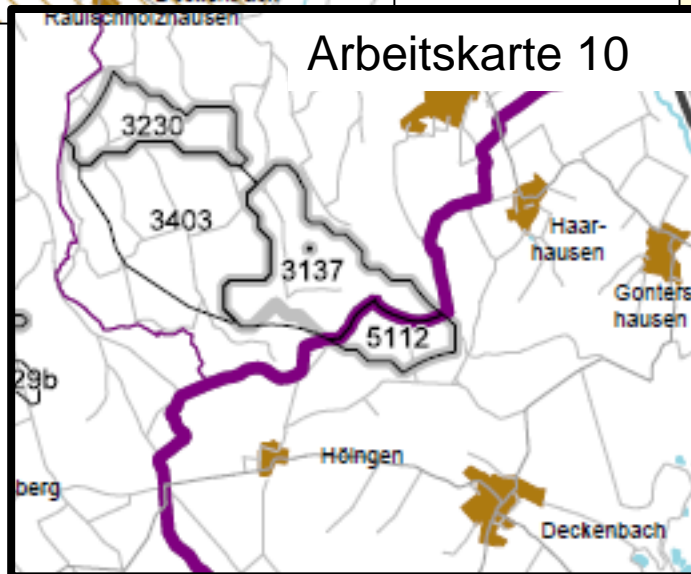
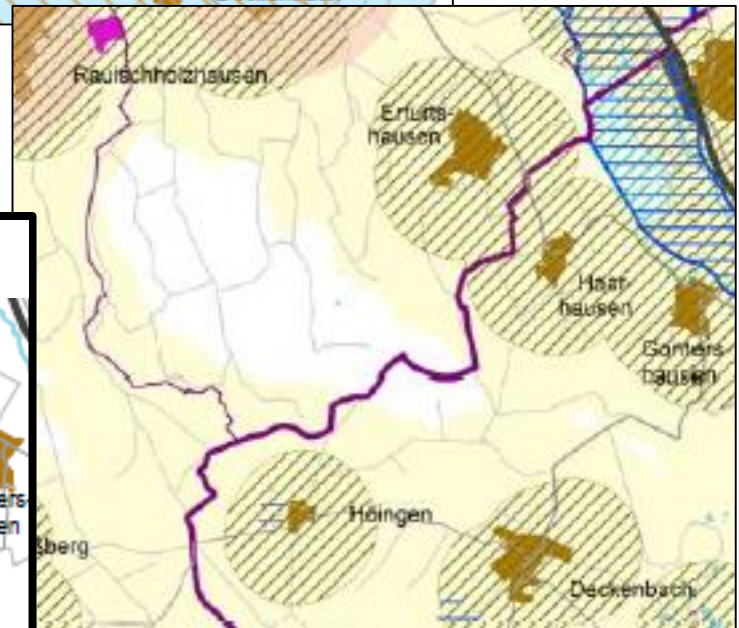
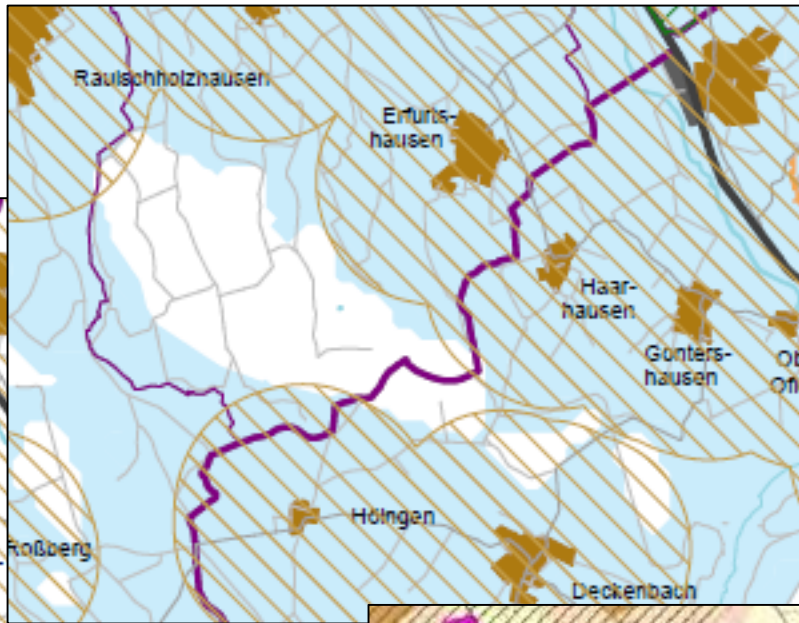
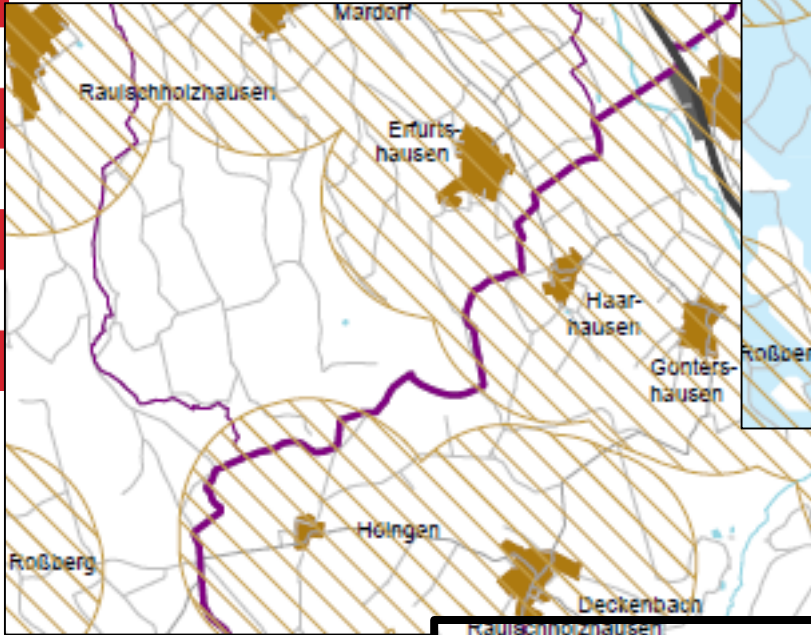
Raumordnerische Ausschlusskriterien:

- Vorranggebiet Siedlung einschl. 1.000 m Abstandszone
- Mittlere Windgeschwindigkeit $< 5,75$ m/s in 140 m Höhe
- Wohnbebauung im Außenbereich einschl. 600 m Abstandszone
- Wasserschutzzonen I und II
- Naturschutzgebiete, geschützte Landschaftsbestandteile, Altholzinseln
- ...

Zwischenergebnis: Arbeitskarte 10 zum Teilregionalplan

„Potentialfläche“

(= 9% der Regionsfläche)





Raumordnerische Kriterien für die WE-Planung (b)

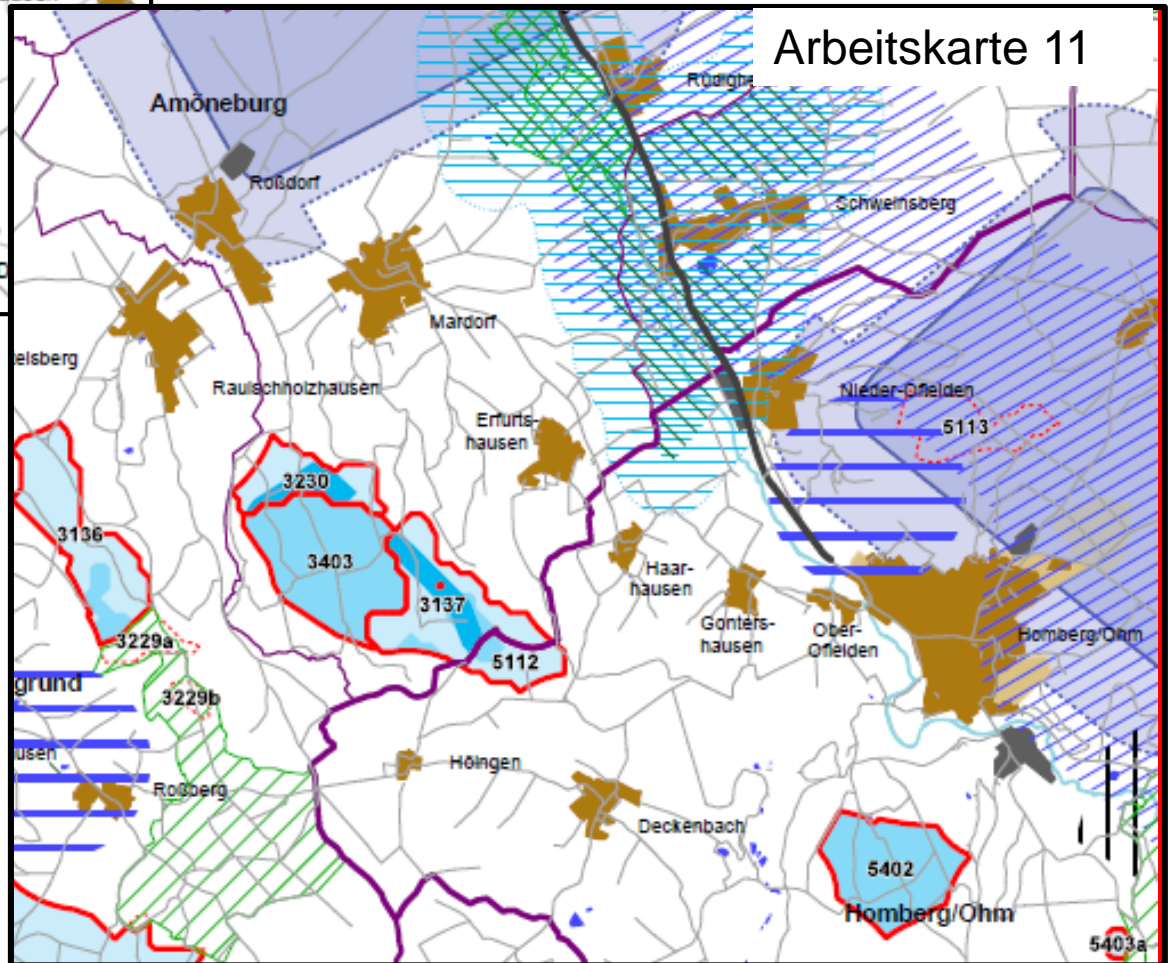
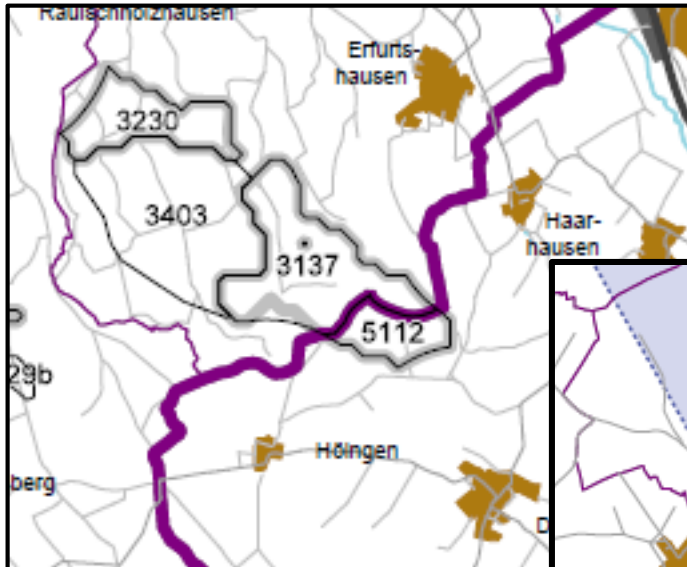
Raumordnerische Restriktionskriterien 1. Stufe:

- NATURA 2000-Gebiet (Fauna-Flora-Habitat-Gebiet, Vogelschutzgebiet)
- Vorkommen von gegenüber WEA empfindlichen Vogelarten (z.B. Schwarzstorch, Rotmilan, Uhu)
- Vorkommen von gegenüber WEA empfindlichen Fledermausarten
- Platzrunden

➔ **Zwischenergebnis: Arbeitskarte 11 zum Teilregionalplan**

„verbleibende mögliche Vorranggebiete zur Nutzung der Windenergie“

(= 3,3 % der Regionsfläche)



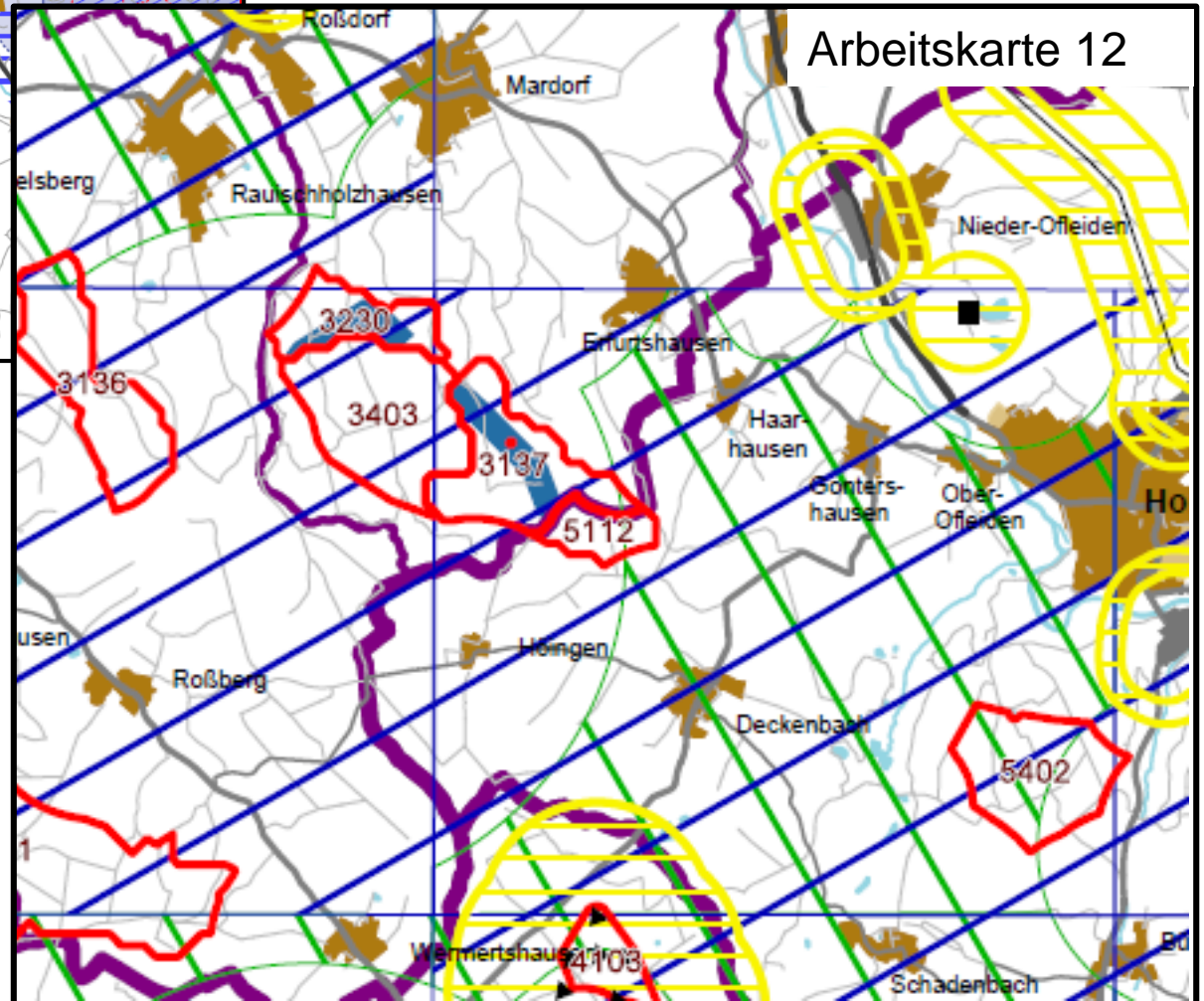
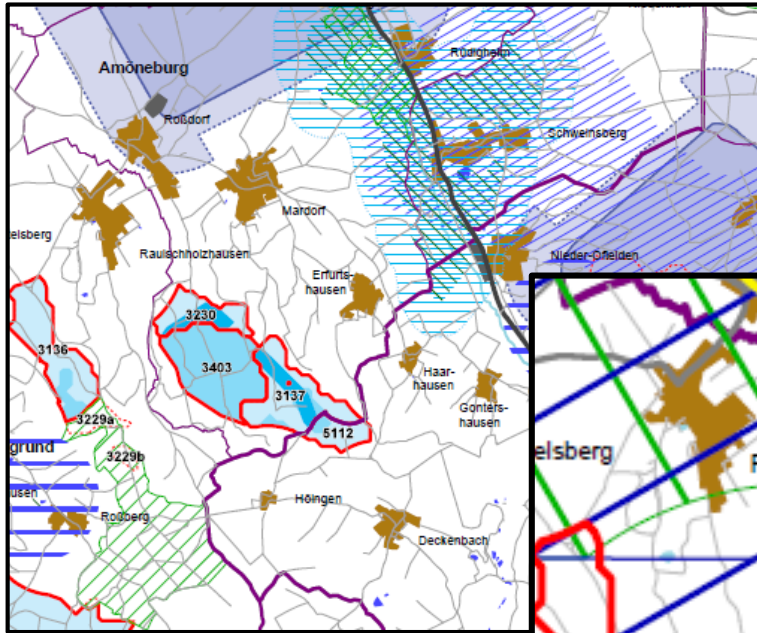


Raumordnerische Kriterien für die WE-Planung (c)

Raumordnerische Eignungskriterien:

- Hohe Windhöufigkeit
- Vorbelastung, z.B. vorhandene Windfarm, Bundesfernstraße
- Messtischblattquadrant mit geringen Konflikten für Fledermausarten
- Messtischblattquadrant mit geringen Konflikten für Vogelarten
- ...

➔ **Alternativenvergleich: Arbeitskarte 12 zum Teilregionalplan
„Eignungskriterien“**



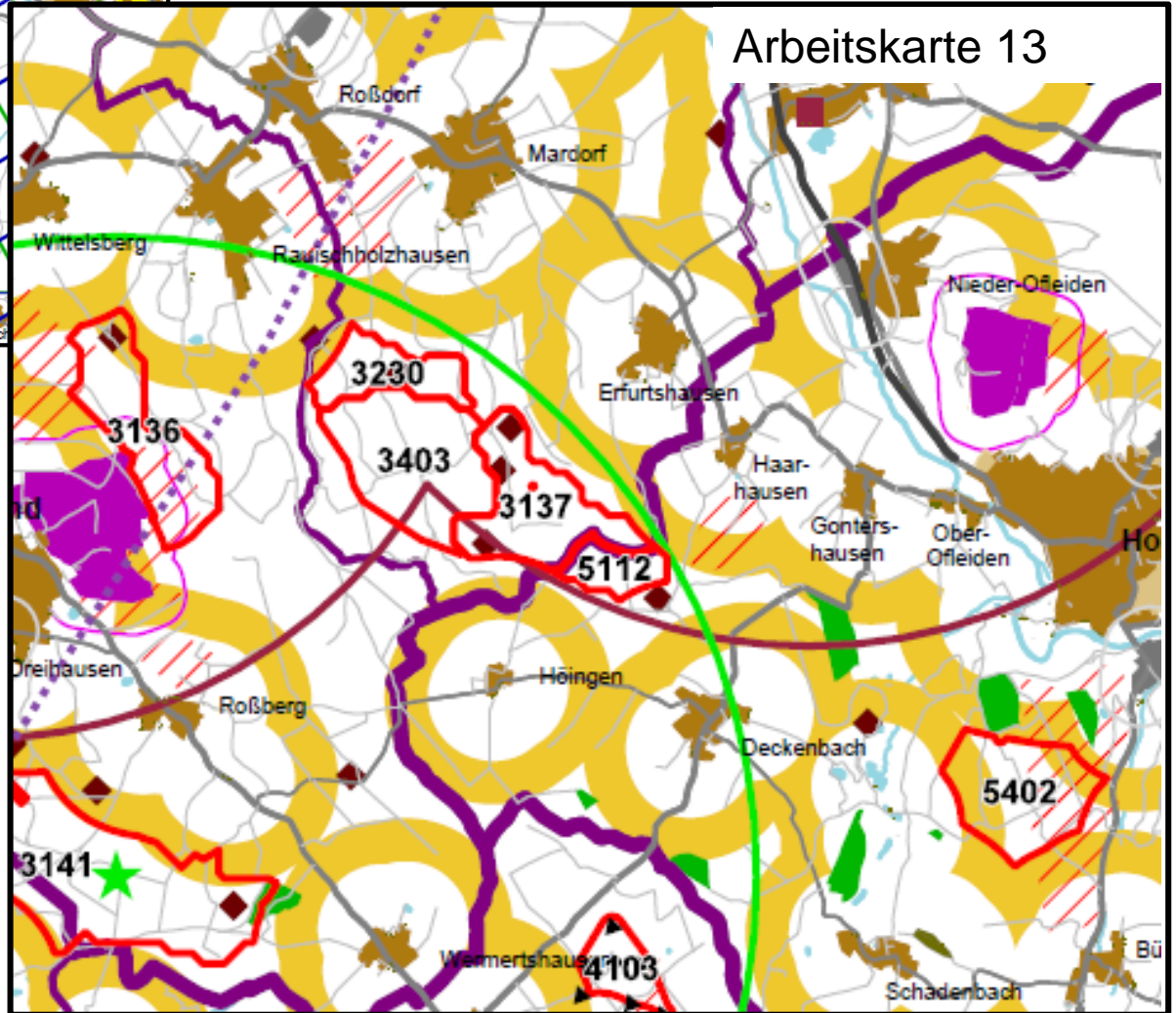
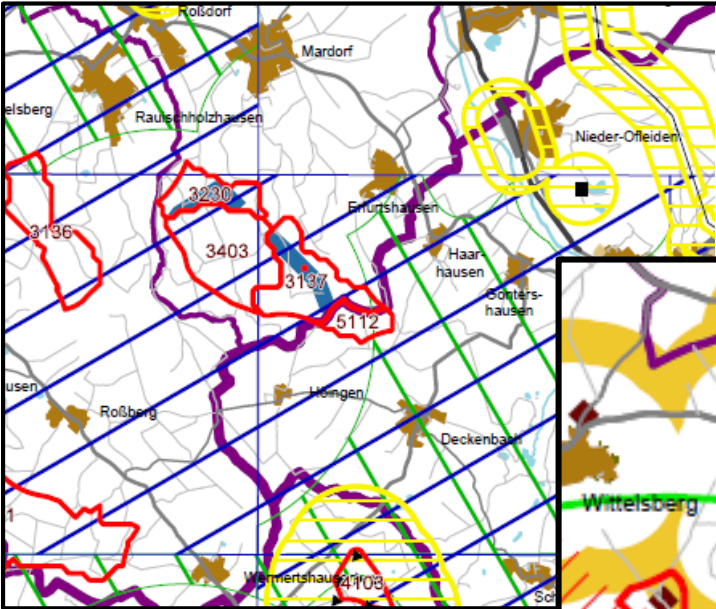


Raumordnerische Kriterien für die WE-Planung (d)

Raumordnerische Restriktionskriterien 2. Stufe:

- Kumulative Landschaftsbelastung (z.B. Umfassungswirkung von Ortslagen, Längserstreckung von VRG WE)
- Denkmalschutz (z.B. landschaftsbestimmende Gesamtanlage mit regionaler Bedeutung und erheblicher Fernwirkung (hier betroffen: Schweinsberg), flächenhaftes Bodendenkmal)
- ...

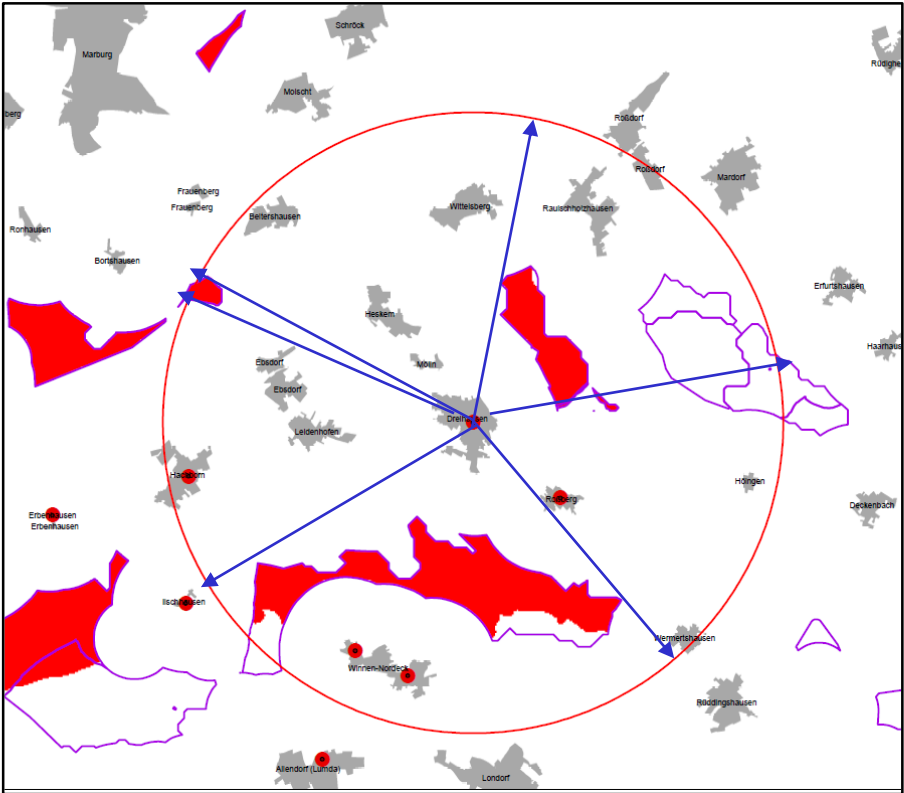
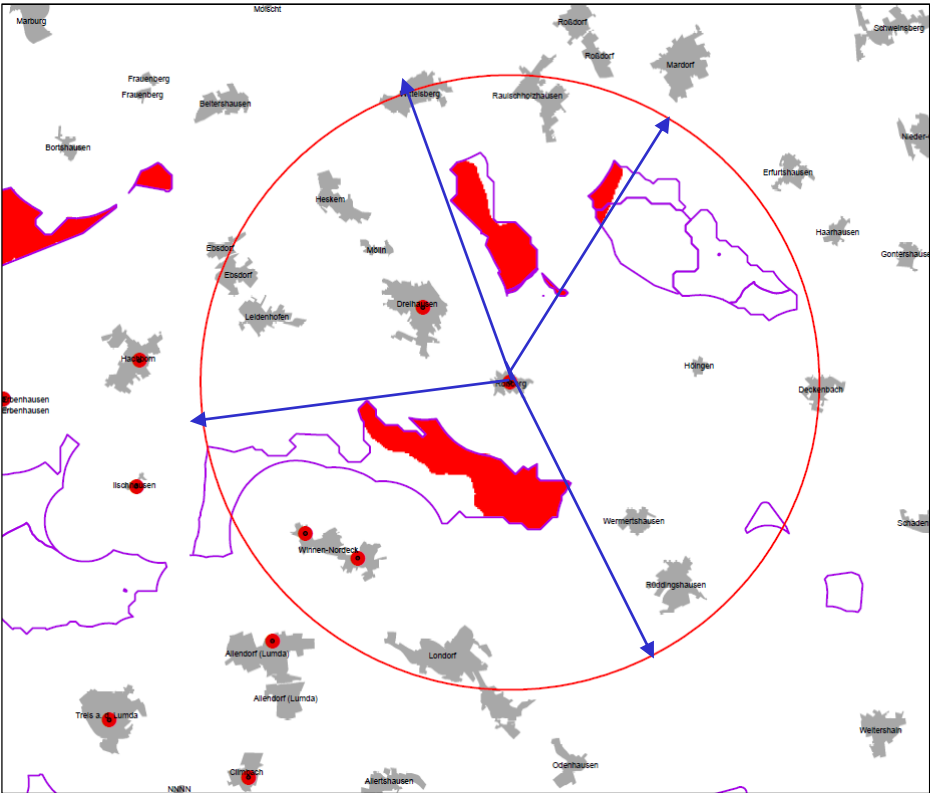
➔ **Alternativenvergleich: Arbeitskarte 13 zum Teilregionalplan
„Restriktionskriterien“**





Bsp: Kumulative Landschaftsbelastung / Umfang

Ebsdorfergrund





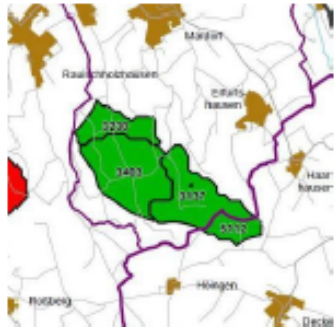
Ergebnis der Gesamtabwägung

Verbleibende mögliche Vorranggebiete zur Nutzung der Windenergie (VRG WE) gemäß Karte 14

Stand: 09/2016

Nummer: Bestand: Planung: Grösse [ha]:
 Landkreis(e): Landkreis Marburg-Biedenkopf, Vogelsbergkreis
 Kommune(n): Amöneburg, Homberg(Ohm)
 Gemarkung(en): Erfurtshausen, Deckenbach

Waldanteil (%): 100
 Laubwaldanteil: 8
 Nadelwaldanteil: 11
 Mischwaldanteil: 81
 Offenlandanteil (%): 0

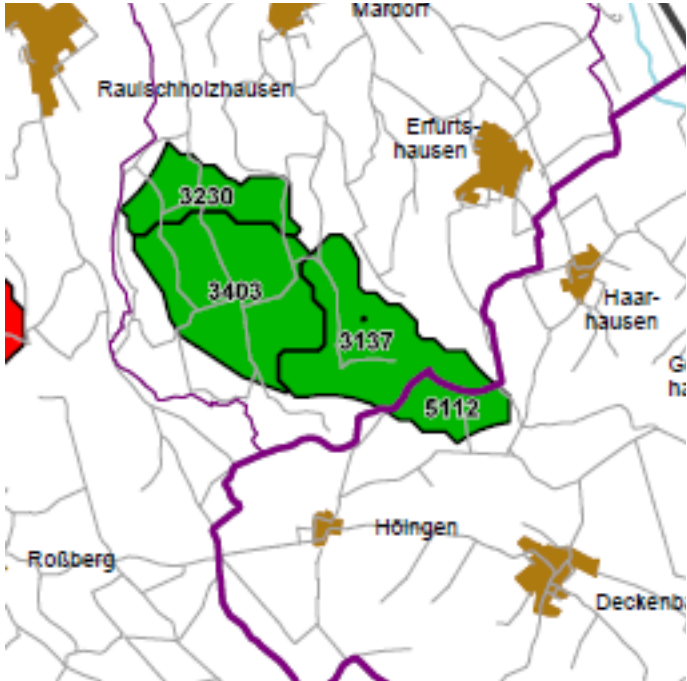


Wichtige Eignungen		(- = nicht betroffen, x/X weniger/mehr als die Hälfte des VRG WE betroffen)			
Hochspannungs-Freileitung:	Straße/ Bahnlinie:	sehr hohe Windhöflichkeit :	Windfarm:	geringes u. mittl. Konfliktpotenzial f. Vögel:	geringes u. mittl. Konfliktpotenzial f. Fledermäuse:
				x	x

Wichtige Restriktionen		(- = nicht betroffen, x/X weniger/mehr als die Hälfte des VRG WE betroffen)	
Nähe zu landschaftsbestimmender Gesamtanlage mit regionaler Bedeutung:	Nähe überörtl. Erholungsschwerp:	Erholungswald:	
x			

Natura 2000-Verträglichkeit:

Artenschutz: Schwerpunktraum für den Rotmilan nördlich in räumlicher Nähe; mögliche Konflikte mit Rotmilanhorst südöstlich des Gebiets außerhalb des 1km-Radiuses auf örtlicher Ebene zu lösen; mögliches Schwarzstorch-Vorkommen außerhalb des 1 km-Radius westlich des Gebiets gemäß aktuellen Daten der Staatlichen Vogelschutzwarte nicht bestätigt, zudem wäre Konfliktlösung aufgrund des eingehaltenden Abstands auf örtlicher Ebene möglich.



Arbeitskarte 14

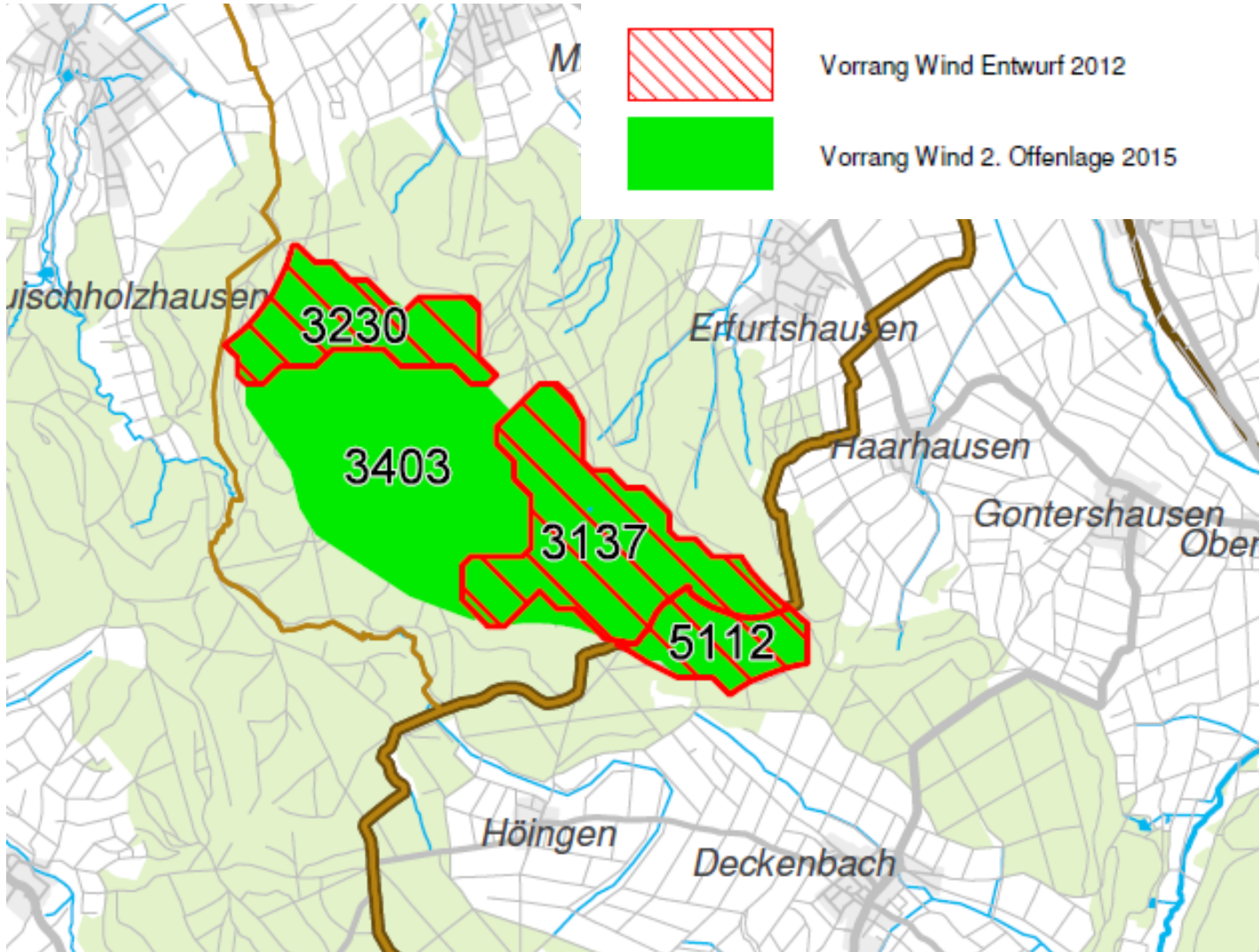
(= 2,2 % der Regionsfläche)



Steckbrief zum VRG WE



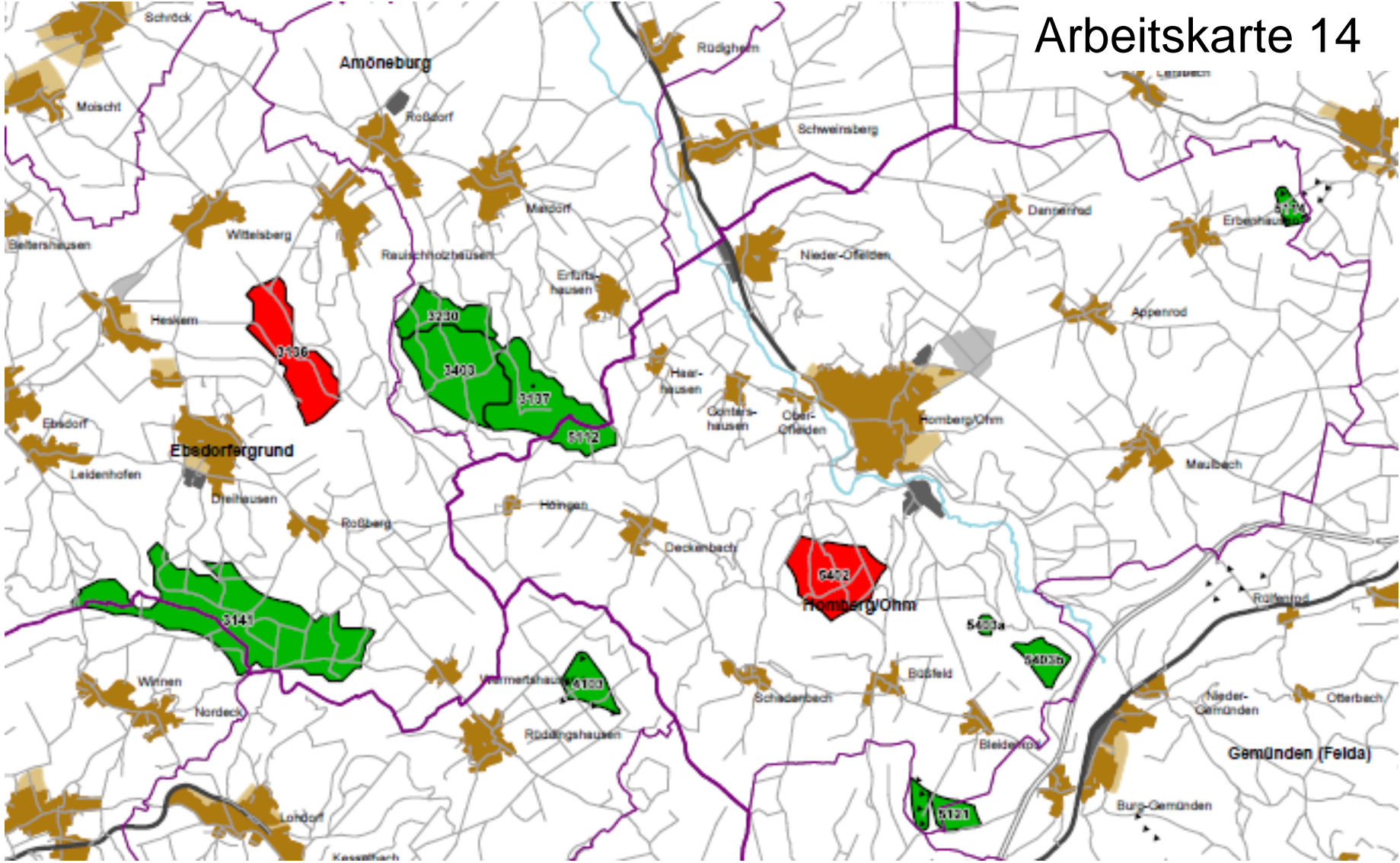
Gegenüberstellung TRPEM Entwurf 2012 – 2015





Flächenkulisse in der Stadt Homberg (Ohm)

Arbeitskarte 14





Flächenbilanz in der Stadt Homberg (Ohm)

- insgesamt 114 ha VRG WE (= 1,3 % der Kommunalfläche)
- Tlw. bestehende Windfarmen mit Repowering-Option (VRG WE 5114 und VRG WE 5121)



Teilregionalplan Energie Mittelhessen 2016

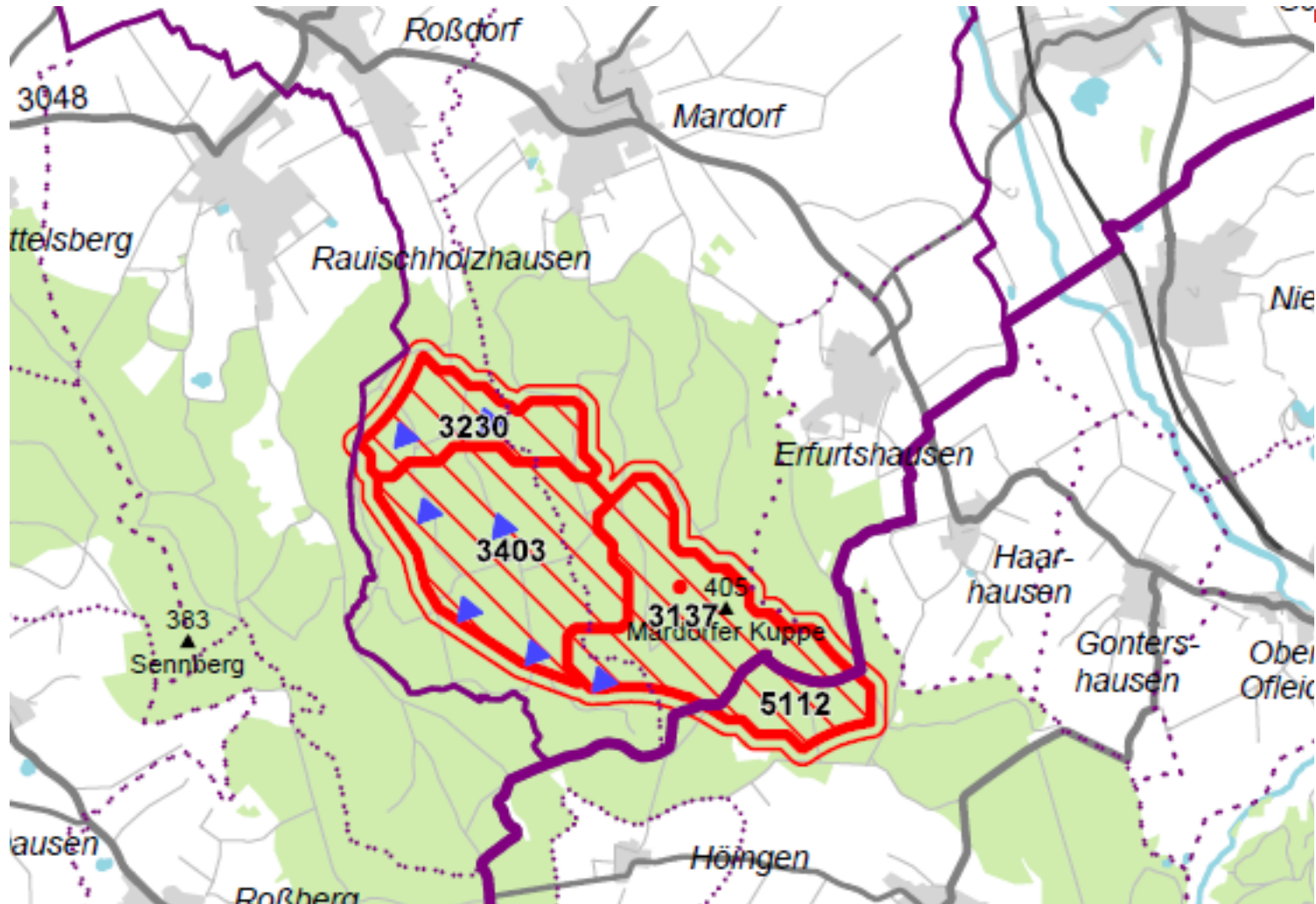
- **9. November 2016:**
Beschlussfassung durch die Regionalversammlung Mittelhessen
- **21. August 2017:**
Genehmigung durch Landesregierung
- **18. Dezember 2017:**
Bekanntmachung im Staatsanzeiger



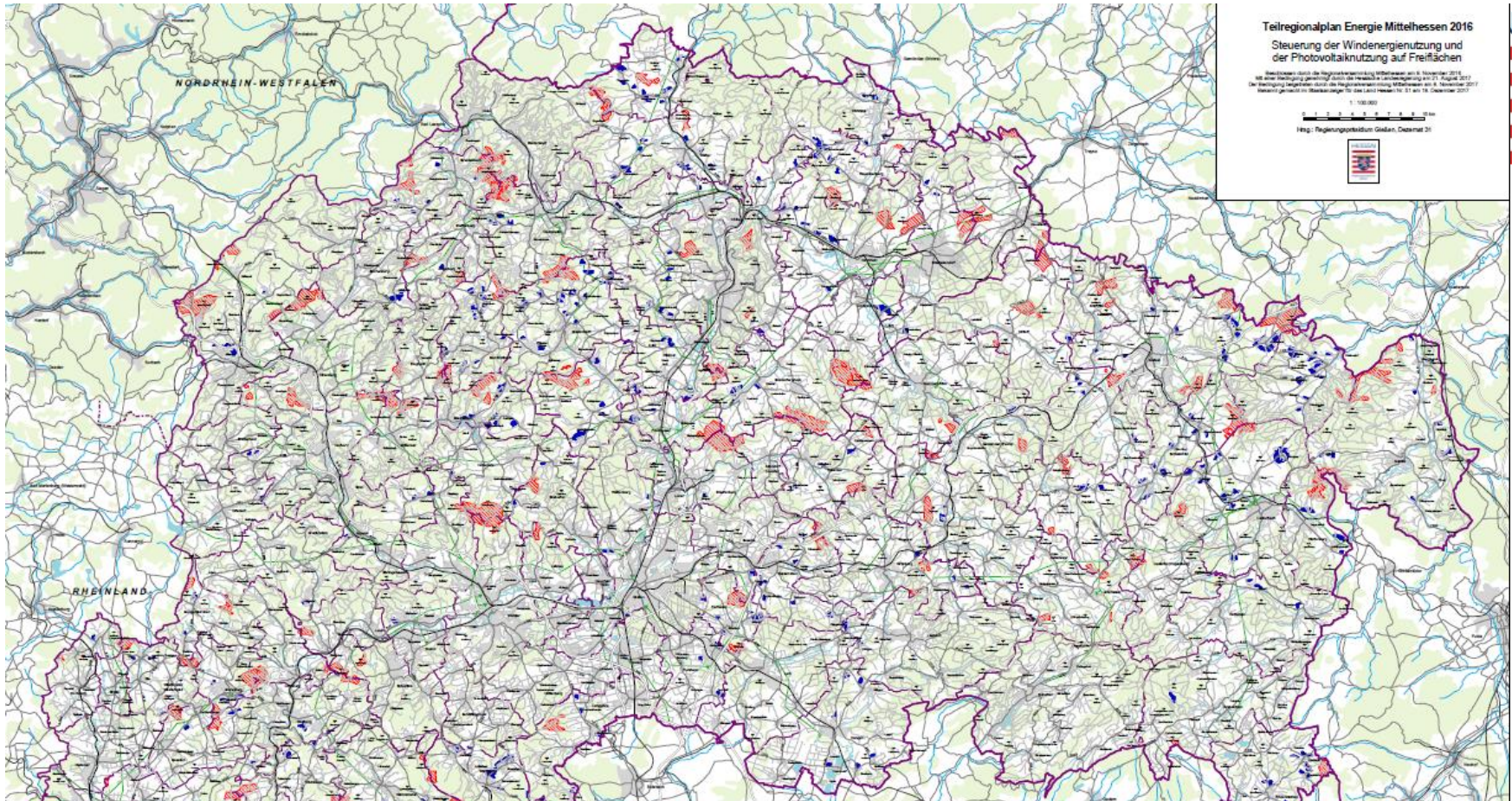
- **Ziele und Vorranggebiete**
Windenergie: zu beachtende Ziele der Raumordnung



Aktuelle Situation



VRG WE 3230/3403/3137/5112: Gesamtgröße rd. 380 ha, 7 Bestandsanlagen
VRG WE 5112: 37 ha (bei Annahme von 5 ha/MW sind ca. 2 WEA möglich)



Weitere Informationen:
www.rp-giessen.hessen.de > Planung
> Regionalplanung > Regionalversammlung MH >

www.energieportal-mittelhessen.de