



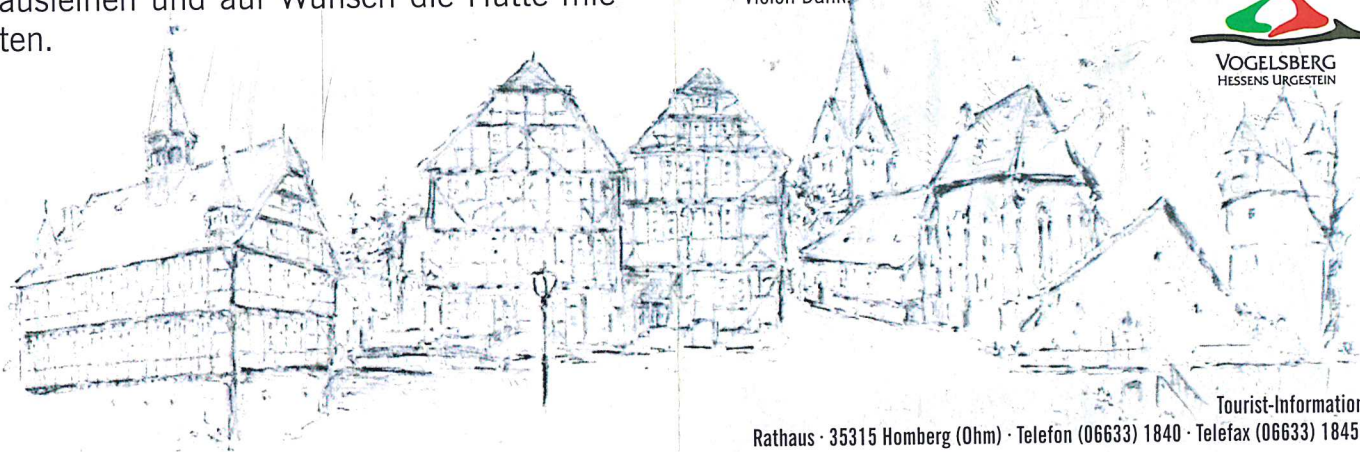
Für die Kinder stehen allerlei Spielgeräte zur Verfügung, z.B. Rutschbahnen, ein Karussell sowie ein Kletterturm mit kleiner Rutschbahn und in der Hamsterrolle ist immer Betrieb. An Sonn- und Feiertagen verkauft der Wanderverein Kaffee und hausgemachten Kuchen. Der Erlös wird für die Pflege und Erhaltung des Geländes verwendet. Die Bewirtschaftung erstreckt sich vom 1. Mai bis Ende September. Da der Platz mitten im Wald liegt, darf nicht auf offenem Feuer gegrillt werden. Gruppen können sich bei Bedarf einen Gasgrill ausleihen und auf Wunsch die Hütte mieten.

Gruppen melden sich bitte an bei Marianne Fleischhauer, Tel. 06633-434, Fax 06633-919671.

Von der Buchholzbrücke zweigen zahlreiche Wanderwege ab. Auch der Thüringen-Rhein-Weg kreuzt. Naturerlebnis hautnah ist ein Spaziergang zu sagenumwobenen Teichen, Brunnen und Quellen, die den zu jeder Jahreszeit zauberhaften Goldborn umgeben.



Liebe Besucherinnen und Besucher!  
Bitte helfen Sie mit, unsere Anlage sauber und gepflegt zu halten.  
Nehmen Sie Ihren Abfall wieder mit und entsorgen Sie ihn zuhause.  
Vielen Dank.

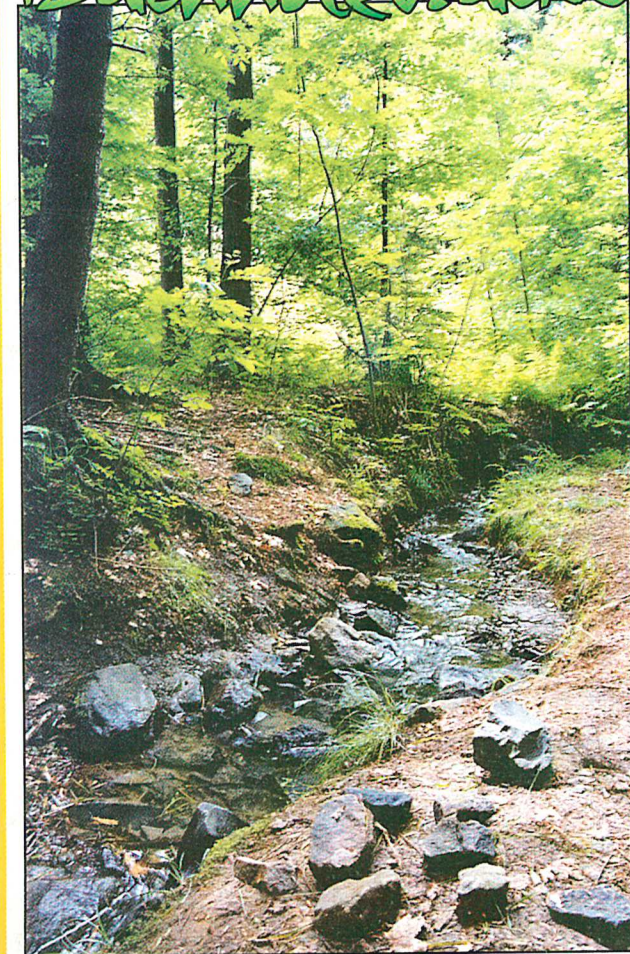


Tourist-Information:

Rathaus · 35315 Homberg (Ohm) · Telefon (06633) 1840 · Telefax (06633) 18450

Ohmtal **Homberg** Vogelsberg  
Die Ohmstadt im Vogelsberg

Freizeit- und Erlebniswelt  
**Buchholzbrücke**





Im Südwesten der Stadt erstreckt sich ein einzigartiges Freizeitgelände. Es liegt inmitten eines alten Buchenbestandes an einem kleinen Bach, der in den Schadenbach, im Volksmund „die Schecherbach“ genannt, mündet.

Wie aus einem Familientreffpunkt ein modernes Freizeitgelände entstand, ist schnell erzählt. In den 60iger Jahren legten Mitglieder des Homberger Wandervereins einen Wanderweg zum nahen Goldborn an. Dazu war eine kleine Brücke erforderlich. An dieser Stelle trafen sich sonntags die Mitglieder zum Picknick, während die Kinder die Wiese zum Spielen eroberten. Spielgeräte wurden angeschafft und eine Schutzhütte wurde errichtet. Ein Geräteschuppen mit einem Verkaufsstand kam hinzu, an dem es sonntags für Besucher Getränke und Süßigkeiten zu kaufen gab.

Bald konnte eine Toilettenanlage mit Wasserspülung installiert werden.

Die heutige Brücke ist den Patenschaftskompanien der Bundeswehr in Stadtallendorf zu verdanken. Sie haben auch im Jahr 2000 Erneuerungsarbeiten ausgeführt.

Auf diese Weise hat der Wanderverein Homberg (Ohm) e.V. eine naturnahe Frei-



zeitanlage geschaffen, die von Menschen aus der gesamten Region besucht wird.

Hier treffen sich Familien mit Kindern, Leute, die Geselligkeit lieben oder ganz einfach dem bunten Treiben zuschauen wollen.